

げんき

No. 1 かいづしりつしづしょうがっこう
海津市立石津小学校

令和2年4月7日

～ほけんだより～

ご入学・ご進級おめでとうございます



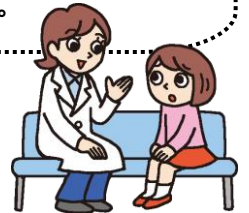
きょうからいよいよ新学期、35名のピカピカの1年生を迎えて、スタートします。
これから勉強や運動など楽しい活動がいっぱい待っています。体も心も元気に、笑顔いっぱい
楽しく学校生活が過ごせるように、今年度も、早ね・早起き・朝ごはん・手洗い・うがいを心がけま
しょう。ほけんだよりには、健康に関する情報など、みなさんに伝えたいことが書かれています。おうち
の人と一緒に読んでください。



ほけんしつ つかかた 保健室の使い方

いしづしょう 石津小みんなの保健室です。気持ちよく使えるように約束を守りましょう。

みなさんが、元気よく学校生活が送れる
ように、健康づくりのお手伝いをします。
ほけんしつ もり のぶよ
保健室の森 修世です。
よろしくお願ひします。



ケガをしたとき

お急ぎで来て行います。そ
の後の治療は医療機関で受けて
ください。家庭でのけがの手当て
は原則として行いません。

きぶん わる 気分が悪くなったり、 びょうき 病気になったりしたとき

ほけんしつ くすり た
保健室で薬を出すことはできませんが、少しでも痛みが和らぐよう
にお手伝いをします。一緒に原因を考え、よくなるようにアドバイ
スをします。

からだの健康状態 を知りたいとき

なや 悩みごとや心配ごと があるとき

いつでも相談にのります。
気軽に保健室に入って来てく
ださい。

ほけんしつ りよう 保健室を利用するときは…

ほけんしつ りよう
保健室を利用するときは、担任の
せんせい はな
先生に話してから来ましょう。



「いつ・どこで・どんなふう
になったか」伝えるよう
にしましょう。



ほけんしつ
保健室のものを勝手に触った
り、大声を出したりしないよ
うにしましょう。



けんこうしんだん 健康診断の予定

じぶん けんこうじょうたい し げんき がっこうせいかつ おく
自分のからだの健康状態を知って、元気に学校生活を送ろう！

内科・歯科・耳鼻科・眼科の各検診や校内での測定等に関して当初予定されていましたが、臨時休校のため、すべての検診を見合わせさせていただきます。実施日が決まりましたら随時お知らせします。学校再開後もできるだけ集団で集合することをさけ実施したいと思います。

<保護者の方へ 各種調査票の提出物について> 書類等は、ペンでの記入をお願いします。

- ・保健調査票（全校）：必要事項を記入、押印してください。
- ・結核問診表（1～6年生）：中学校までの9年間使用していきます。新学年の欄に記入、押印してください。
- ・けんこうカード（2～6年生）：昨年度3月に渡せなかったものです。前学年の3学期欄に押印してください。
- ・心臓検診調査表（1・4年生）：必要事項を記入してください。
- ・日本スポーツ振興センター同意書、承諾書（1年生のみ）：学校内で起きたけが等において給付金が出る制度です。そのために必要な書類です。記入、押印してください。

※ 各種調査票に押印が必要な箇所があります。印鑑の押し忘れにご注意ください。

※ 保健調査票：緊急に連絡をとりたい場合、保健調査票に記入してある「緊急連絡先」に連絡します。年度途中で連絡先に変更がある場合は、担任、養護教諭まで必ずご連絡ください。

～学校医の先生のご紹介～

- ◇ 内科 可知 久代 先生
- ◇ " 可知 宏隆 先生
- ◇ 歯科 木村 泰夫 先生
- ◇ 眼科 鷹尾 良枝 先生
- ◇ 耳鼻科 大井 益一 先生
- ◇ 薬剤師 岡田 裕美 先生

ねんかん けんしんなど
1年間、検診等でお世話になる学校医の先生方です。



保健関係の書類はすべて次回登校時

提出とします。中学まで使うものや個人情報が入った重要な書類ばかりです。なくさないように提出までご家庭で保管ください。



新型コロナウイルス感染予防に関して、大変制限の多い生活を送ることになっています。学校生活においても毎日の体温測定やマスク着用等児童の健康安全を第一に考えた対応となっています。ご家庭におかれましても、感染のリスクを十分理解し、手洗いの励行や健康管理に努めていただきたいと思います。

よろしくをお願いします。