

げんき

No. 1 かいづしりつしづしょうがっこう
海津市立石津小学校

平成31年4月8日

～ほけんだより～

ご入学・ご進級おめでとうございます



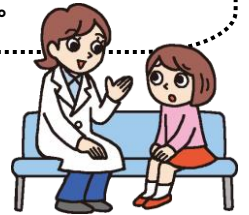
きょうからいよいよ新学期、46名のピカピカの1年生を迎えて、スタートします。
これから勉強や運動など楽しい活動がいっぱい待っています。体も心も元気に、笑顔いっぱい
楽しく学校生活が過ごせるように、今年度も、早ね・早起き・朝ごはん・手洗い・うがいを心がけま
しょう。ほけんだよりには、健康に関する情報など、みなさんに伝えたいことが書かれています。おうち
の人と一緒に読んでください。



ほけんしつ つかかた 保健室の使い方

いしづしょう 石津小みんなの保健室です。気持ちよく使えるように約束を守りましょう。

みなさんが、元気よく学校生活が送れる
ように、健康づくりのお手伝いをします。
ほけんしつ もり のぶよ
保健室の森 修世です。
よろしくお願ひします。



ケガをしたとき

お急ぎで受診を行います。その後の治療は医療機関で受けてください。家庭でのけがの手当は原則として行いません。

きぶん わる 気分が悪くなったり、 びょうき 病気になったりしたとき

ほけんしつ くすり た
保健室で薬を出すことはできませんが、少しでも痛みが和らぐよう
にお手伝いをします。一緒に原因を考え、よくなるようにアドバイ
をします。

からだの健康状態 を知りたいとき

なや 悩みごとや心配ごと があるとき

いつでも相談にのります。気軽に保健室に入って来ててください。

ほけんしつ りよう 保健室を利用するときは…

ほけんしつ りよう
保健室を利用するときは、担任の
せんせい はな
先生に話してから来ましょう。



「いつ・どこで・どんなふうになったか」伝えるようにしましょう。

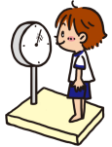


ほけんしつ
保健室のものを勝手に触ったり、大声を出したりしないようにしましょう。



けんこうしんだん 健康診断がはじまります！

自分のからだの健康状態を知って、元気に学校生活を送ろう！

<p>身体・視力測定</p> <p>4/10 (水) 5・6年生 4/11 (木) 3・4年生 4/12 (金) 2年生・たんぼぼ 4/15 (月) 1年生</p> <p>からだの発育、生活や勉強するのに必要な視力があるか調べます。</p> 	<p>聴力検査</p> <p>4/15 (金) 5の1 4/16 (火) 3年生、 4/17 (水) 2年生 5の2 4/18 (木) 1年生</p> <p>聞こえにくい音がないか調べます。</p> 	<p>尿検査<全員></p> <p>4/16 (火) に配布 ※4/17 (水) 朝に提出※</p> <p>腎臓の病気がないか調べます。</p> 
<p>心電図検査</p> <p>4/22 (月) 1・4年生</p> <p>心臓の病気や異常がないか調べます。当日に、検査が受けられない場合は、水泳学習の参加が遅れます。</p> 	<p>内科・運動器検診</p> <p>5/15 (水) 5・6年生 5/21 (火) 3・4年生 6/18 (火) 1・2年生</p> <p>心臓の様子や栄養状態・運動器など、体全体の様子を診てもらいます。</p> 	<p>歯科検診</p> <p>5/30 (木) 全校</p> <p>むし歯がないか、歯並びや歯肉の状態を診てもらいます。 ※当日の朝は、いつもより念入りに歯をみがきましょう。</p> 
<p>眼科検診</p> <p>4/10 (水) 全校</p> <p>目の病気や、物が見にくくないか目の様子を診てもらいます。</p> 	<p>耳鼻科健診</p> <p>4/12 (金) 1・4年生</p> <p>耳や鼻、喉に治療が必要な病気がないか診てもらいます。</p> 	<p>健康診断を受ける時は…</p> <ul style="list-style-type: none"> 自分の名前を大きな声で言う。 「お願いします。」「ありがとうございました。」と言えるようにしましょう。 身体測定と内科検診は体操服で受けます。

<保護者の方へ 各種調査票の提出物について> 書類等は、ペンでの記入をお願いします。

- ・保健調査票（1年生のみ）：必要事項を記入、押印の上、4/10（水）までに学校へ提出してください。
- ・結核問診表（1～6年生）：中学校までの9年間使用していきます。新学年の欄に記入してください。
- ・心臓検診問診表（1・4年生）：必要事項を記入し、4/10（水）までに、学校へ提出してください。

※ 各種調査票に押印が必要な箇所があります。印鑑の押し忘れにご注意ください。

※ 保健調査票：緊急に連絡をとりたい場合、保健調査票に記入してある「緊急連絡先」に連絡します。年度途中で連絡先に変更がある場合は、担任、養護教諭まで必ずご連絡ください。

～学校医の先生のご紹介～

- ◇ 内科 可知 久代 先生
- ◇ " 可知 宏隆 先生
- ◇ 歯科 木村 泰夫 先生
- ◇ 眼科 鷹尾 良枝 先生
- ◇ 耳鼻科 大井 益一 先生
- ◇ 薬剤師 岡田 裕美 先生

1年間、検診等でお世話になる学校医の先生方です。

